

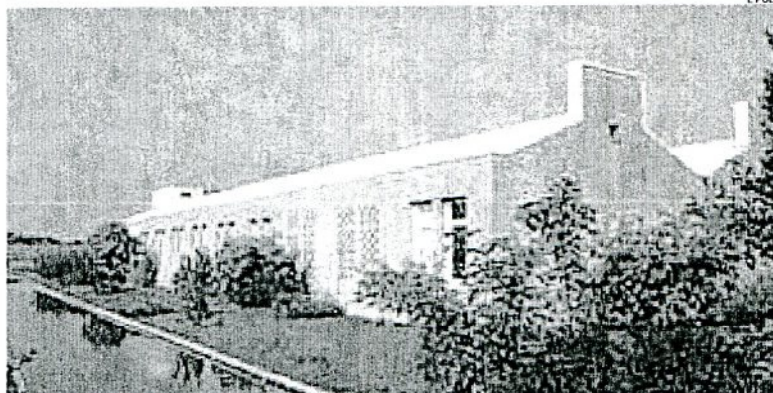
L'appalto. L'aggiudicazione dei lavori per la costruzione degli edifici prevista entro metà luglio

Al via gara per il parco scientifico sul piatto cantieri per 5,6 milioni

Il piano prevede il raddoppio dell'attuale superficie coperta di tremila metri quadri

Al via l'iter definitivo per l'ampliamento del Parco scientifico e tecnologico di Udine che prevede la costruzione di tre nuovi edifici che raddoppieranno l'attuale superficie coperta (da circa 3 mila a 6 mila mq) aprendo le porte a una cinquantina di nuove imprese e laboratori di ricerca. Dopo l'approvazione del progetto esecutivo da parte del Consiglio di amministrazione di Friuli Innovazione (ente gestore del Parco), l'iter entra nella fase finale con la pubblicazione del bando di gara europeo che selezionerà l'impresa costruttrice. La scadenza per la presentazione delle domande è il 5 luglio 2010, il valore dell'investimento è di 5 milioni 675 mila euro. «Il bando di gara è stato impostato sul modello dell'offerta economicamente più vantaggiosa - spiega il Pre-

sidente di Friuli Innovazione Sergio Cecotti - una modalità che consente di privilegiare la qualità dell'opera realizzata, attraverso miglioramenti aggiuntivi rispetto al progetto esecutivo. Si vuole cioè spendere meglio, non il meno possibile». Al di là delle caratteristiche costruttive previste dal progetto, infatti, la valutazione delle offerte terrà conto anche delle migliori soluzioni tecniche proposte per classe energetica degli edifici, impianto fotovoltaico, servizi di manutenzione, sistema di recupero ed utilizzo delle acque meteoriche e sistemazione delle aree verdi. «Contiamo che le imprese vedano in questa gara l'opportunità di investire in una buona referenza». Nel dettaglio i nuovi immobili consentiranno di rispondere alle richieste di spazio che provengono dalle nuove imprese e da quelle già insediate al Parco; consentiranno anche di "riportare a casa" le realtà ospitate nelle due sedi esterne, in via Sondrio a Udine e nella Zau. Il primo edificio, sarà realizzato



► L'attuale sede del parco scientifico

in prossimità del complesso esistente al quale sarà collegato da un corridoio coperto completamente vetrato lungo le due facciate laterali. Avrà una superficie lorda di circa 450 mq e ospiterà uffici e un'ampia sala conferenze. Il secondo immobile (circa 1.100 mq) sarà attrezzato per l'insediamento di laboratori chimico-biologici. Il terzo

(2.100 mq di superficie totale distribuita su due piani) sarà in parte occupato dal Laboratorio di Metallurgia e Tecnologia delle Superfici e dei Materiali Avanzati che si trasferirà dall'attuale sede di via Sondrio (200 mq) e occuperà uno spazio di circa 600 mq con la nuova sezione di sviluppo processi per il trattamento e la lavorazione

di materiali tecnologicamente avanzati. I lavori, una volta assegnati, saranno realizzati in circa un anno e mezzo, secondo quanto previsto dal progetto esecutivo. «L'obiettivo è aggiudicare l'appalto entro metà luglio - conclude il Presidente Cecotti - e avviare i lavori in tempo utile per inaugurare la nuova sede nei primi mesi del 2012». ■